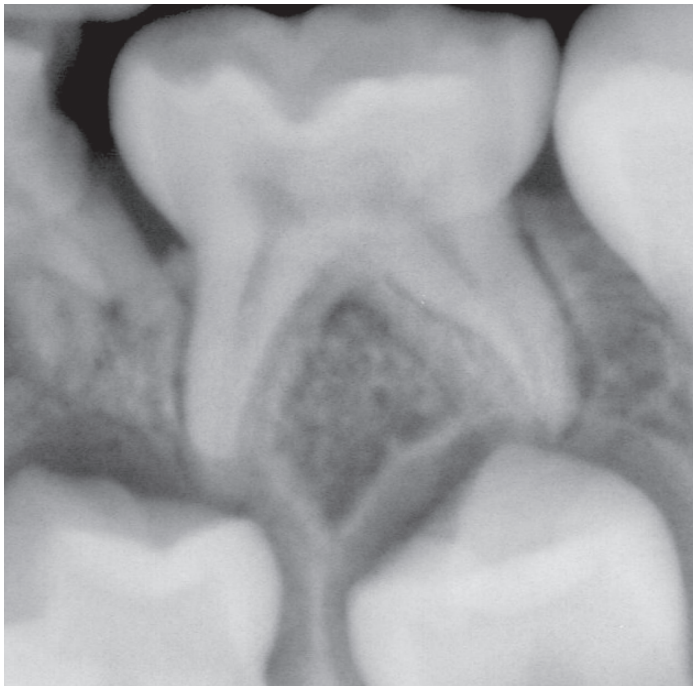


EVA⁺ – digital X-Ray System

*digitaler Röntgensensor vom Pionier
und Marktführer im Bereich DVT*

*Der Marktführer und Pionier im Bereich digitaler Volumentomografie »AFP Imaging«
präsentiert die EVA Serie – Intraorale Sensoren mit sensationellem Preis-/Leistungsverhältnis*



*»Wer aufhört besser zu werden, hört auf gut zu sein« // Eduard Mörike.
Nach dieser Leitidee schaffen wir Gesundheitszentren exzellenter Qualität.*

DENT-X EVA⁺ bezeichnet zwei filmlose digitale Röntgensensoren der neuesten Generation. EVA⁺ überzeugt durch optimale Auflösung und höchste diagnostische Qualität und erreicht dank abgerundeter Ecken des Sensors eine hohe Patientenakzeptanz.

Die Verwendung der patentierten »active column cmos technology« ermöglicht hocheffiziente Aufnahmen bei sehr geringem Rauschverhalten welche schnell und unkompliziert via USB-Schnittstelle zum PC oder Laptop übertragen werden können. Die digitalen Daten lassen sich einfach archivieren und sind mit den gängigen Bild- und Praxis-Management-Programmen kompatibel.

Mit EVA⁺ steigern Sie signifikant die Effizienz der täglichen Arbeit in Praxis und Klinik. Aufwand- und Zeitersparnis, erhöhter Patientendurchsatz und mehr Sicherheit für Patient und Betreiber machen EVA⁺ zu einem zukunftsorientierten Ersatz für das herkömmliche Filmröntgen.

Ideal für alle Arten zahnärztlicher Leistungen, einschließlich der endodontischen Behandlung und der Karieserkennung ist der Sensor in zwei verschiedenen Größen erhältlich – **EVA⁺ ONE 20mm x 30 mm**, **EVA⁺ TWO 26 mm x 36 mm** (aktive Fläche)



eva⁺
Digital Intraoral
X-Ray System

de
hillus
Engineering

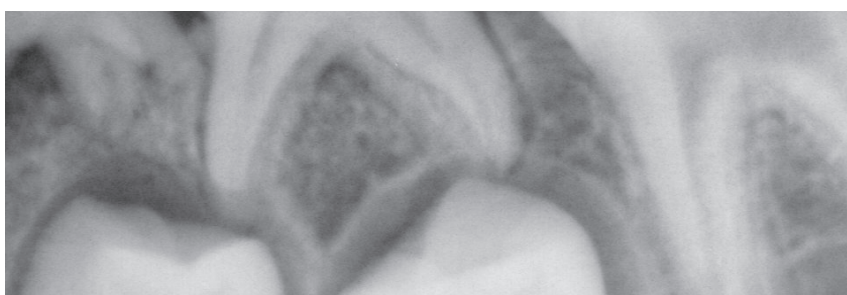
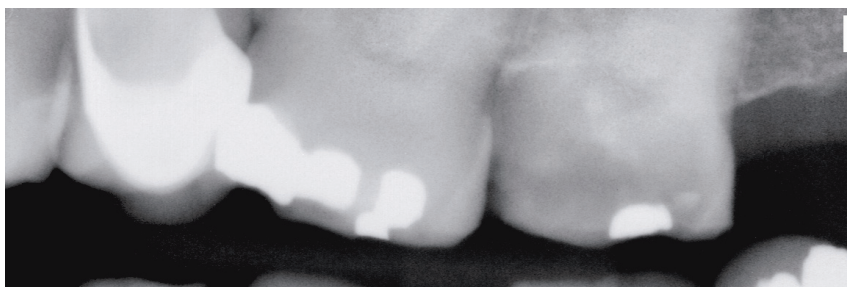
realisiert Potentiale

EVA⁺ – digital X-Ray System

*digitaler Röntgensensor vom Pionier
und Marktführer im Bereich DVT*

DENT-X EVA⁺ ONE & EVA⁺ TWO

// Technische Daten:	<i>EVA⁺ ONE</i>	<i>EVA⁺ TWO</i>
// Außenmaße	25 x 38 mm	30,5 x 43,5 mm
// Aktive Fläche	20 x 30 mm	26 x 36 mm
// Sensor	CMOS	CMOS
// Pixelgröße	30 x 30 µ	30 x 30 µ
// Graustufen	4096 (12 Bit)	4096 (12 Bit)
// Optische Auflösung	16 Lp/mm	16 Lp/mm
// Bildgröße	1,3 MB	2,1 MB
// Expositionzeit	6 sec	6 sec
// Kabellänge	2 Meter	2 Meter
// Schnittstelle	USB 2.0	USB 2.0
// Stromversorgung	via USB	via USB
// Mitgelieferte Software	Ja	Ja
// Stand-Alone-Option	Ja	Ja
// Netzwerk-Option	Ja	Ja
// Docking Station	Ja	Ja
// Garantie	1 Jahr	1 Jahr
// Garantieverlängerung	optional	optional
// Mietkauf/Leasing Opt.	Ja	Ja



hillus Engineering

Generalvertretung Deutschland // Österreich
für NewTom, QR Verona und AFP Imaging Systeme

Kontakt // hillus Engineering KG
kontakt@hillus.de // www.hillus.de

hillus Engineering

Im Bereich der chirurgischen und diagnostischen Radiologie liefert hillus Engineering perfekt integrierte Lösungen für Praxen und Kliniken.

Wir unterstützen unsere Auftraggeber durch qualifizierte Ermittlung des Anforderungsprofils und ausgewählte High-End Produkte. Umfassenden Serviceleistungen zu Wartung und Instandhaltung machen uns zum Partner erster Wahl.

Informationen zu unserem Leistungsprofil unter: www.hillus.de